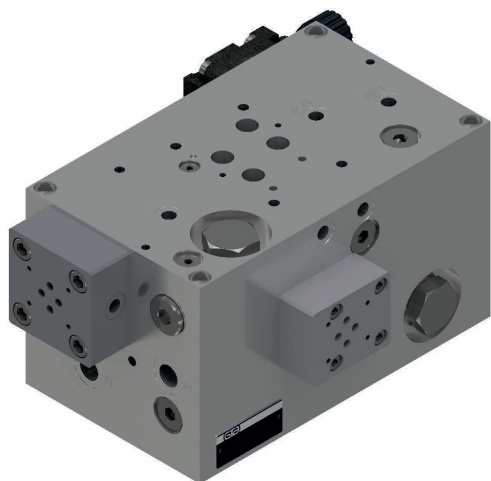


Serie **BA232866RGS**

Gruppo Bassa/Alta CETOP7 con rigen. e scarico rapido

**Caratteristiche Tecniche**

Pressione massima di lavoro	320 bar
Portata massima Ap+Bp	200 l/min
Fluidi utilizzabili secondo	DIN 51524
Viscosità fluido	10÷500 mm ² /s
Filtrazione consigliata	25µm o inferiore
Temperatura fluido	Da -25°C a +75°C
Temperatura ambiente	Da -25°C a +60°C
Materiale corpo	Acciaio
Trattamento superficiale	Fosfatazione
Peso	34,2 kg
Posizione attacchi	Posteriori e laterali
Attacchi	1" 1/4 SAE6000
Dimensione	CETOP 7 - NG16
Montaggio	Pannello

Codice di ordinazione**Disegno**

2328

Attacchi

SAE6114

Circuito

Rigenerativo con scarico rapido

Tipo di regolazione

Pomolo in plastica

Vite con esagono incassato

Taratura bassa pressione

Da 15 a 145 bar

Taratura alta pressione

Da 60 a 400 bar

Varianti

Nessuna variante

VMax con comando elettrico

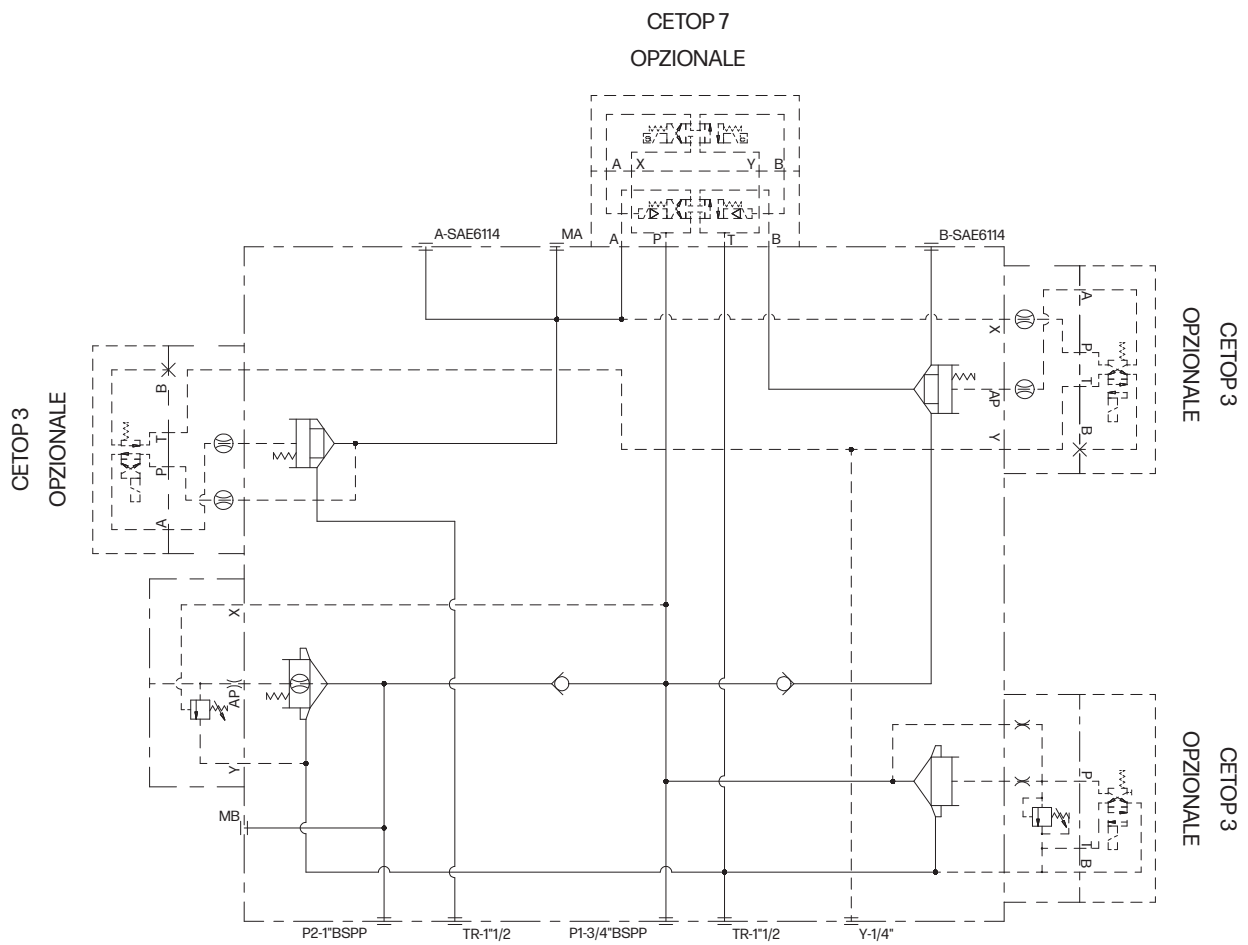
Esclusione con comando elettrico

VMax ed esclusione con comando elettrico

Serie

BS	2328	66	RGS	*	*	*	*	1
		=66	=RGS	=M =C	=2	=3	=00 =0E =E0 =EE	=1

Schema idraulico



Descrizione funzionamento

I gruppi bassa / alta pressione sono solitamente utilizzati per impianti idraulici alimentati da pompe doppie le quali formano un unico circuito di pressione.

La caratteristica principale di questo sistema consiste nel poter impostare un valore di pressione per il quale una delle due linee di pressione viene commutata a scarico.

Il gruppo è equipaggiato con valvola di massima pressione tarabile a protezione dell' impianto idraulico.

Sono disponibili tre campi di taratura della pressione per la valvola di esclusione e tre campi di taratura sulla valvola di massima generale.

Il gruppo BA2328 è dotato di valvola rigenerativa azionabile elettricamente e di valvola di scarico rapido sulla linea A.

Dimensione connessioni

Ap - 3/4" BSPP

Bp - 1" BSPP

T - 1"1/2 BSPP

TR - 1"1/2 BSPP

A e B - SAE 6000 1"1/4

X e Y - 1/4" BSPP

