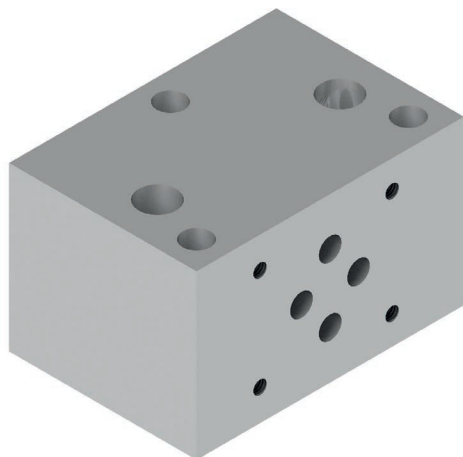


# Serie BCG332

Basi intermedie componibili a 3 Tiranti serie per valvole CETOP 3



## Caratteristiche tecniche

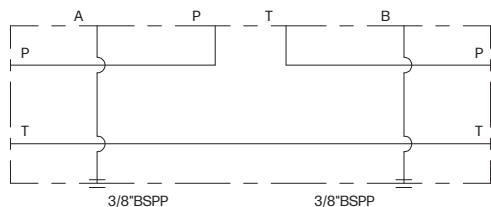
Pressione massima di lavoro	320 bar
Portata massima	60 l/min
Temperatura fluido	Da -25°C a +75°C
Temperatura ambiente	Da -25°C a +60°C
Materiale corpo	Ghisa
Trattamento superficiale	Fosfatazione
Peso	1,5 kg
Posizione attacchi	Laterali
Montaggio	Pannello

## Codice di ordinazione

	BC	G	3	3	2	20	00	1
<b>Materiale</b> Ghisa	= G							
<b>Dimensione</b> CETOP 3 - NG6			= 3					
<b>N° Tiranti</b>				= 3				
<b>Modello</b> Serie					= 2			
<b>Attacchi</b> 3/8" BSPP						= 20		
<b>Varianti</b> Nessuna							= 00	
<b>Serie</b>								= 1

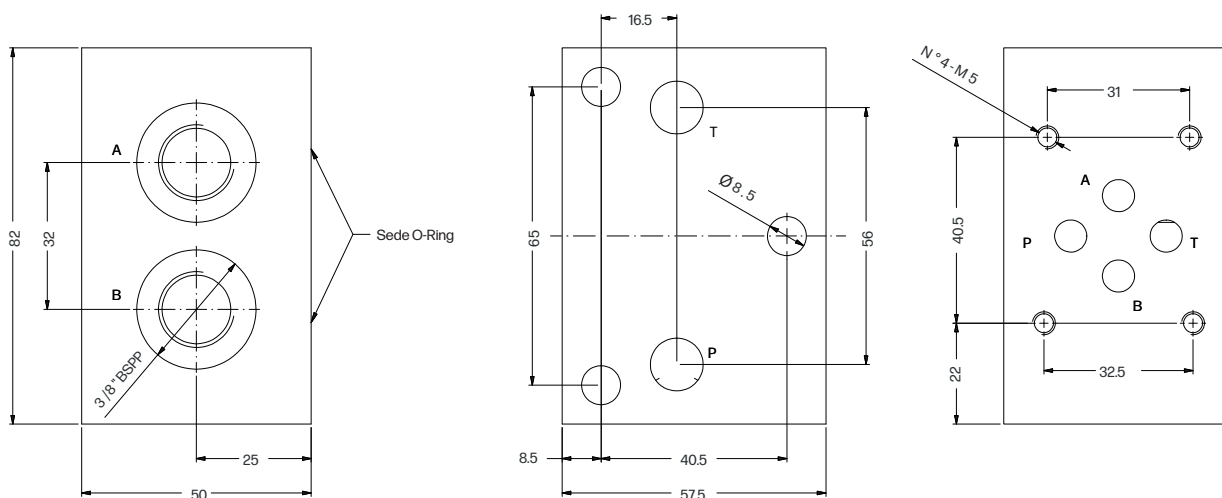
# Serie BCG332

## Schema idraulico



Base componibile in versione a tre tiranti con collegamento serie per il montaggio di valvola controllo direzione a piastra con interfaccia CETOP 3.

## Dimensioni Costruttive



### Guarnizioni di tenuta:

N°2 - O-Ring 3050

