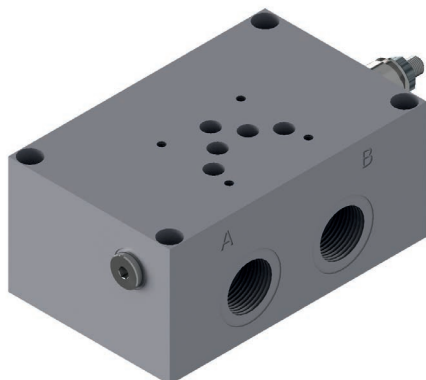


Serie BSG559

Basi singole con valvola limitatrice di pressione, attacchi 1" BSPP

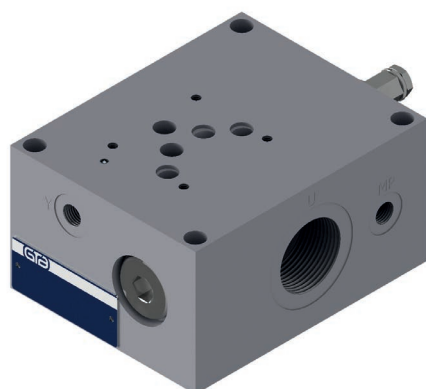


Caratteristiche tecniche

Pressione massima di lavoro	320 bar
Portata massima	100 l/min
Materiale	Ghisa
Posizione attacchi	Posteriori e laterali
Montaggio	Pannello

Serie BSDG560C40001

Basi singole con valvola limitatrice di pressione, attacchi 1" 1/4 BSPP – Raddoppio di portata



Caratteristiche tecniche

Pressione massima di lavoro	350 bar
Portata massima	150 l/min
Taratura	35 ÷ 420 bar
Materiale	Ghisa
Posizione attacchi	Laterali
Montaggio	Pannello