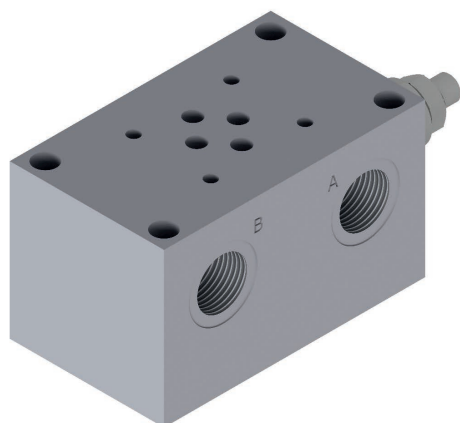


Serie **BSG330**

Basi CETOP3 con valvola di max e attacchi P-T e A-B 1/2" BSPP  
Con valvola limitatrice di pressione



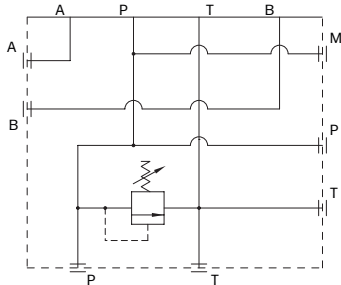
## Caratteristiche tecniche

Pressione massima di lavoro	320 bar
Portata massima	60 l/min
Fluidi utilizzabili al secondo	DIN 51524
Viscosità fluido	10÷500 mm <sup>2</sup> /s.
Temperatura fluido	Da -25°C a +75°C
Temperatura ambiente	Da -25°C a +60°C
Materiale	Alluminio / Ghisa
Presenza manometro	M 1/4" BSPP
Posizione attacchi	Posteriori e laterali
Montaggio	Pannello

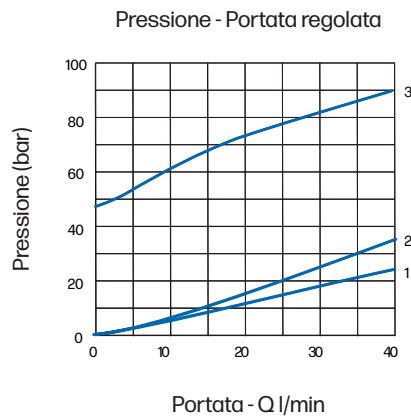
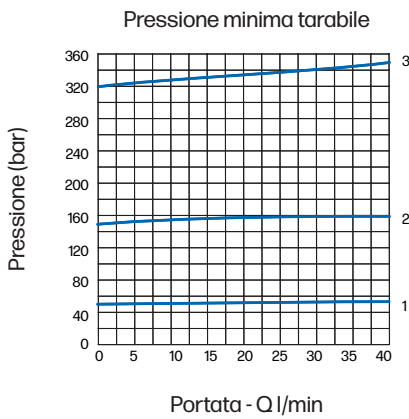
## Codice di ordinazione

	BS	G	3	30	*	*	00	1
<b>Materiale</b> Ghisa		= G						
<b>Dimensione</b> CETOP 3 - NG6			= 3					
<b>Attacchi</b> 1/2" BSPP				= 30				
<b>Tipo di regolazione</b> Con predisposizione valvola Regolazione con vite Regolazione con pomolo					= 0 = C = M			
<b>Campi di regolazione</b> Max 50 bar Max 150 bar Max 320 bar						= 10 = 20 = 35		
<b>Varianti</b>							= 00	
<b>Serie</b>								= 1

## Schema idraulico



## Diagramma portata



## Dimensioni costruttive

