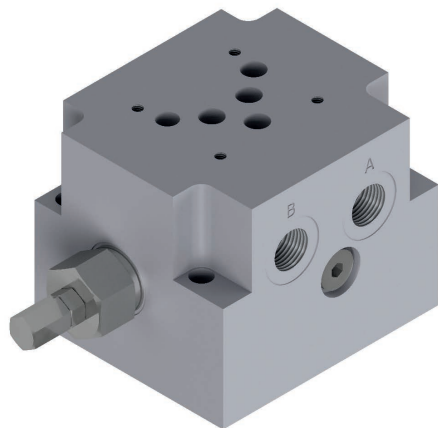


Serie BSG530

Basi singole con valvola di max pressione, attacchi 1/2" BSPP
Con valvola limitatrice di pressione



Caratteristiche tecniche

Pressione massima di lavoro	350 bar
Portata massima	100 l/min
Fluidi utilizzabili al secondo	DIN 51524
Viscosità fluido	10÷500 mm²/s.
Temperatura fluido	Da -25°C a +75°C
Temperatura ambiente	Da -25°C a +60°C
Materiale	Ghisa
Trattamento superficiale	Fosfatazione
Peso	7,5 kg
Posizione attacchi	Posteriori e laterali
Montaggio	Pannello

Codice di ordinazione

BS	G	5	30	*	*	00	1
----	---	---	----	---	---	----	---

Materiale

Ghisa

= G

Dimensione

CETOP 5 - NG10

= 5

Attacchi

1/2" BSPP

= 30

Tipo di regolazione

Vite con esagono interno
Pomolo in metallo= C
= M

Campi di regolazione

0 ÷ 100 bar
20 ÷ 210 bar
50 ÷ 350 bar= 1
= 2
= 3

Varianti

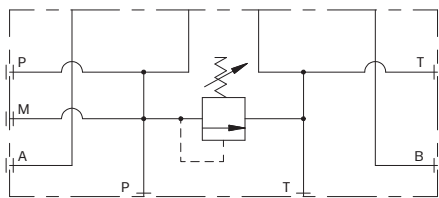
= 00

Serie

= 1

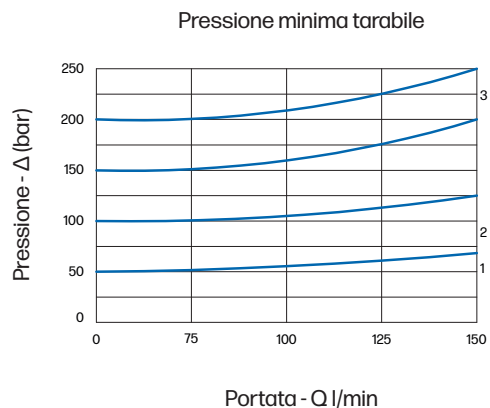
Serie BSG530

Schema idraulico



Base singola con valvola di massima pressione per montaggio elementi con interfaccia CETOP 5.
Attacchi laterali e posteriori filettati da 1/2" BSPP.

Diagramma portata



Dimensioni Costruttive

