

Serie BSG540

Basi singole con attacchi posteriori e laterali A,B - P,T
3/4" BSPP. Senza valvola limitatrice di pressione



Caratteristiche tecniche

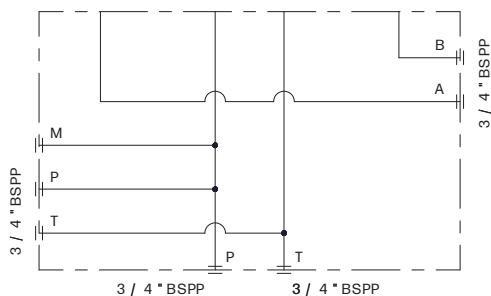
Pressione massima di lavoro	350 bar
Portata massima	120 l/min
Materiale corpo	Ghisa
Trattamento superficiale	Fosfatazione
Peso	5,3 kg
Posizione attacchi	Posteriori e laterali
Montaggio	Pannello

Codice di ordinazione

	BS	G	5	40	00	1
Materiale Ghisa		= G				
Dimensione CETOP 5 - NG10			= 5			
Conessioni 3/4" BSPP				= 40		
Varianti Nessuna					= 00	
Serie						= 1

Serie BSG540

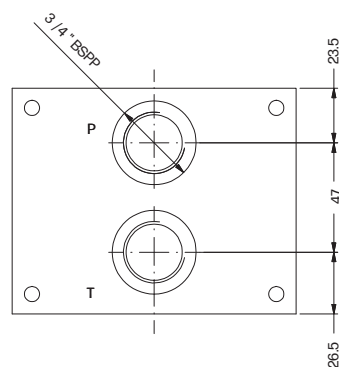
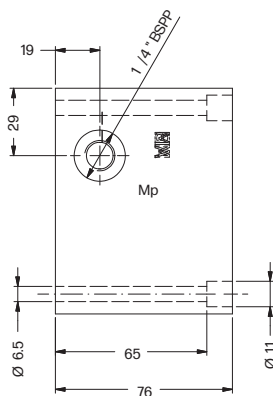
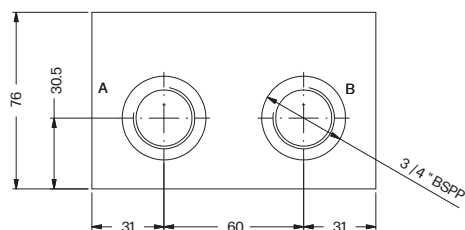
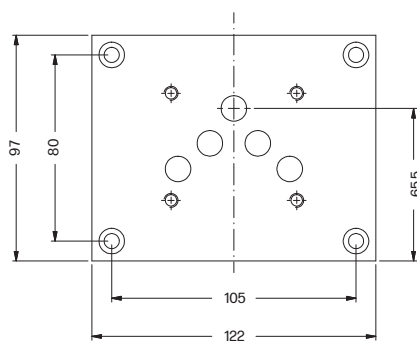
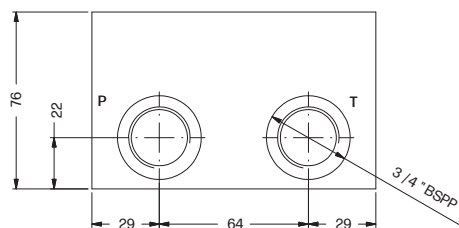
Schema idraulico



Base singola per montaggio elementi con interfaccia CETOP 5.

Attacchi filettati A/B - P/T da 3/4" BSPP laterali e posteriori, con attacco da 1/4" BSPP su P, A, B.

Descrizione funzionamento



Fissaggio valvola:

N° 4 viti T.C.E.I. M6x75mm;
Coppia di serraggio 8 Nm.