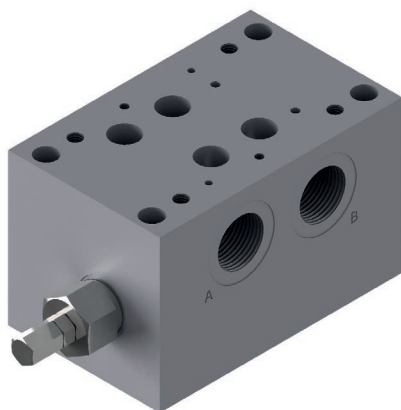


Serie BS*750

Basi CETOP 7 con valvola di massima attacchi P-T e A-B
1" BSPP. Con valvola limitatrice di pressione



Caratteristiche tecniche

Pressione massima di lavoro	350 bar
Portata massima	150 l/min
Fluidi utilizzabili al secondo	DIN 51524
Viscosità fluido	10÷500 mm²/s.
Temperatura fluido	Da -25°C a +75°C
Temperatura ambiente	Da -25°C a +60°C
Materiale	Ghisa
Trattamento superficiale	Fosfatazione
Posizione attacchi	Posteriori e laterali
Montaggio	Pannello

Codice di ordinazione

BS	G	7	50	*	*	00	1
Materiale Ghisa		= G					
Dimensione CETOP 7 - NG16		= 7					
Attacchi 1" BSPP			= 50				
Tipo di regolazione Regolazione con vite Regolazione con pomolo				= C = M			
Campi di regolazione Con predisposizione per valvola limitatrice di pressione 0÷100 bar 20÷210 bar 50÷350 bar					= 0 = 1 = 2 = 3		
Varianti						= 00	
Serie							= 1

Serie **BS*750**

Schema idraulico

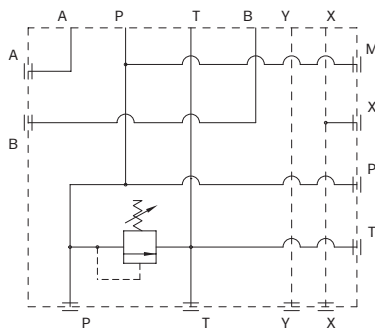
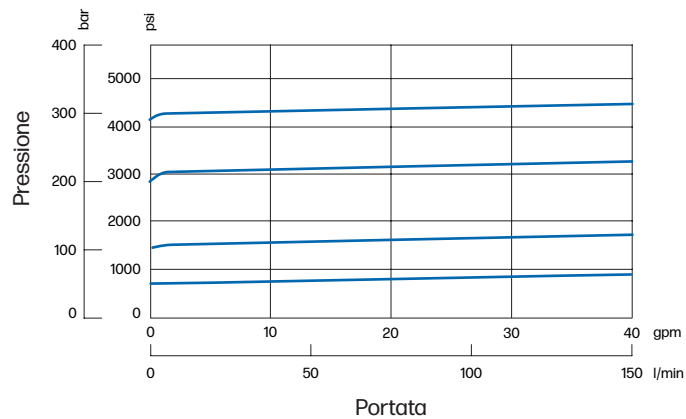


Diagramma portata



Dimensioni Costruttive

