

# Serie EM3DRB

Modulari CETOP 3 riduttrici di pressione diretta Linea B  
Valvole riduttrici di pressione – Drenaggio in A



## Caratteristiche Tecniche

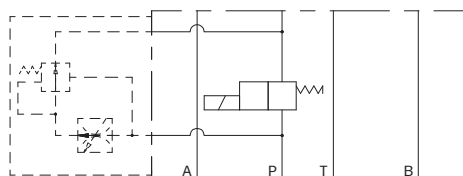
Pressione massima di lavoro	210 bar (Alluminio) / 320 bar (Acciaio)
Portata massima	20 l/min
Fluidi utilizzabili secondo	DIN 51524
Viscosità fluido	10÷500 mm <sup>2</sup> /s
Massima contaminazione fluido da classe 7 a 9 in accordo con NAS 1638 con filtro β ≥75	
Temperatura fluido	Da -25°C a +75°C
Temperatura ambiente	Da -25°C a +60°C
Materiale corpo	Alluminio / Acciaio
Peso	Max 1,5 kg
Montaggio	Modulare

## Codice di ordinazione

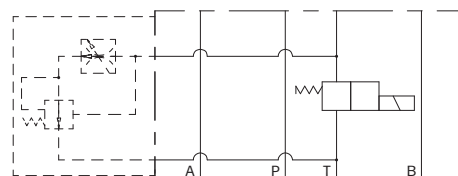
	EM	*	3	DR	B	*	*	*	1
<b>Materiale</b> Alluminio Acciaio	Omettere = A								
<b>Dimensione</b> CETOP 3			= 3						
<b>Funzione</b> Riduttrice di pressione diretta				= DR					
<b>Linea di comando</b>					Linea B				
<b>Regolazione</b> Regolazione con chiave Regolazione con volantino						= C = V			
<b>Taratura</b> 2 ÷ 30 bar 6 ÷ 70 bar 35 ÷ 130 bar 65 ÷ 230 bar							= 1 = 2 = 3 = 4		
<b>Varianti</b> Nessuna variante Guarnizioni Viton								= 00 = V1	
<b>Serie</b>									= 1

## Schema idraulico

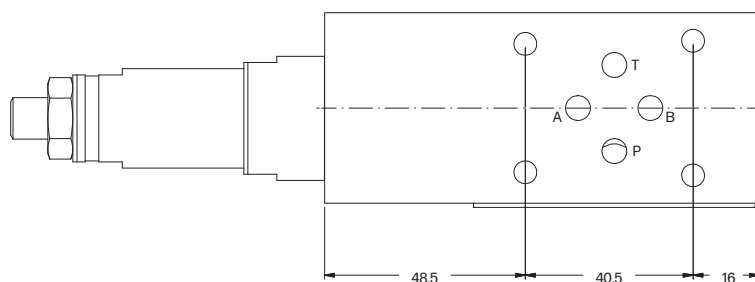
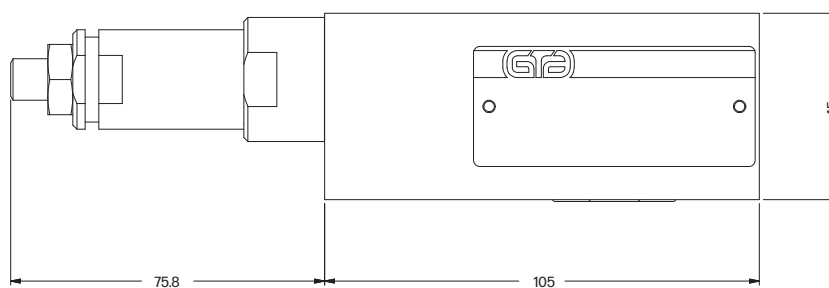
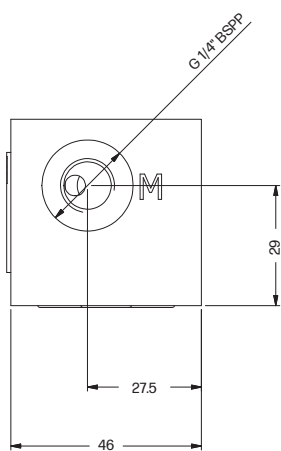
Regolazione Linea P



Regolazione Linea T



## Dimensioni costruttive



### Guarnizioni di tenuta:

N° 4 O-Ring 2037