

Serie EM3DR*C*DO

Riduttrici di pressione ad azione diretta a 3 vie
Valvole riduttrici di pressione – Drenaggio in T

Caratteristiche Tecniche



Pressione massima di lavoro	350 bar
Portata massima	50 l/min
Fluidi utilizzabili secondo	DIN 51524
Temperatura fluido	Da -20°C a +80°C
Temperatura ambiente	Da -20°C a +60°C
Materiale corpo	Ghisa
Peso	1,4 kg
Montaggio	Modulare

Codice di ordinazione

EM	3	DR	*	C	*	DO	1
----	---	----	---	---	---	----	---

Dimensione

CETOP 3

= 3

Funzione

Riduttrice di pressione

= DR

Linea di comando

Linee A, B e P

Regolazione

Vite esagonale incassata

= C

Taratura

3 ÷ 35 bar

10 ÷ 70 bar

30 ÷ 140 bar

60 ÷ 280 bar

= 1

= 2

= 3

= 4

Varianti

Variante DO

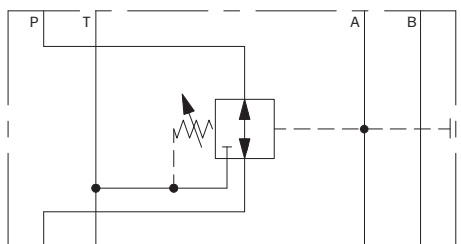
= DO

Serie

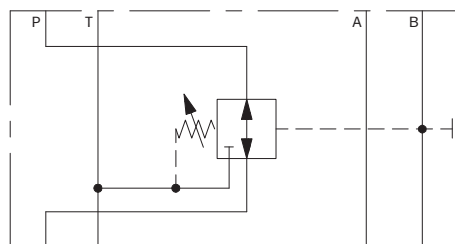
= 1

Schema idraulico

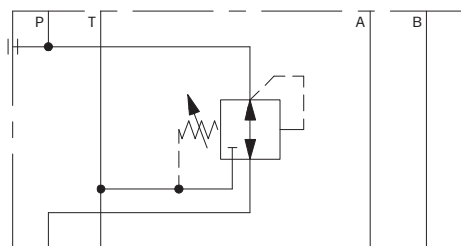
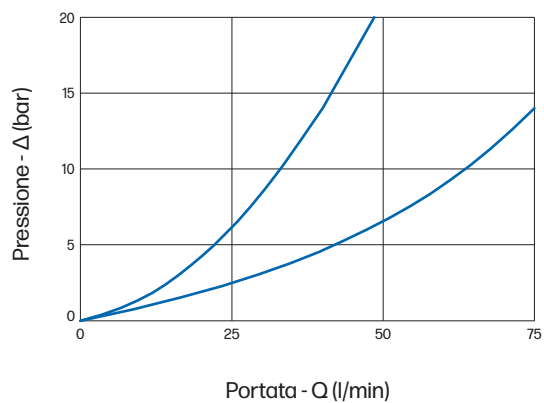
Versione A

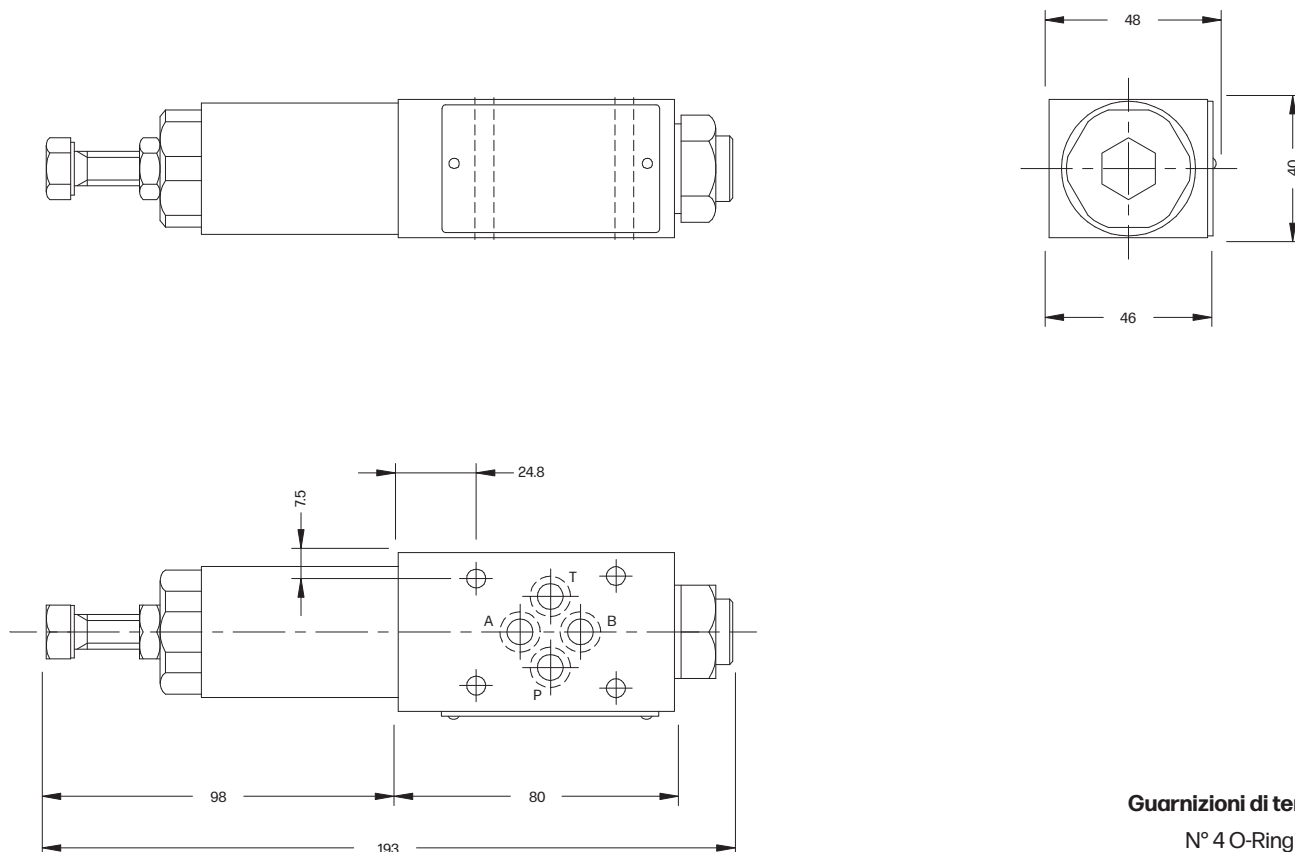


Versione B



Versione P

**Diagramma portata**

Serie **EM3DR*C*DO****Dimensioni costruttive****Guarnizioni di tenuta:**

N° 4 O-Ring 2037