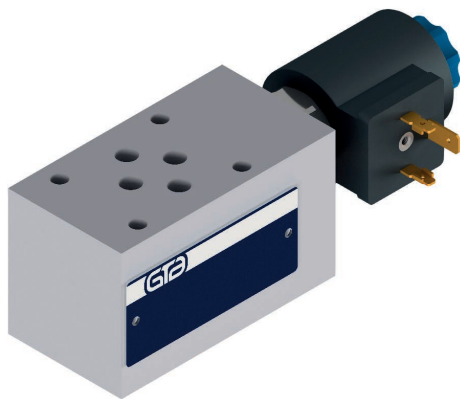


# Serie EM3REPT

Elementi modulari messa a scarico Linea P  
Valvole di blocco



## Caratteristiche Tecniche

Pressione massima di lavoro	210 bar
Portata massima	40 l/min
Fluidi utilizzabili secondo	DIN 51524
Viscosità fluido	10÷500 mm²/s
Massima contaminazione fluido da classe 7 a 9 in accordo con NAS 1638 con filtro $\beta \geq 75$	
Temperatura fluido	Da -25°C a +75°C
Temperatura ambiente	Da -25°C a +60°C
Materiale corpo	Alluminio
Trattamento superficiale	Anodizzazione
Peso	0,9 kg
Montaggio	Modulare

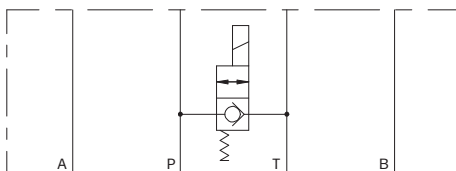
## Codice di ordinazione

EM	3	RE	PT	*	*	*	1
<b>Dimensione</b> CETOP 3 = 3		<b>Funzione</b> Ritegno Elettrico = RE		<b>Linea di comando</b> Linea P in T		<b>Tenute:</b> Normalmente Chiuso – NC Normalmente Aperto – NA Omettere = 1	
<b>Tensione</b> 12 Vdc 24 Vdc 110 Rac 220 Rac				= L = M = Z = X			
<b>Varianti</b> Nessuna Doppia tenuta Emergenza manuale Monitoraggio LVDI Normativa UL Proximity						= 00 = DT = E1 = MN = UR = XA	
<b>Serie</b>						= 1	

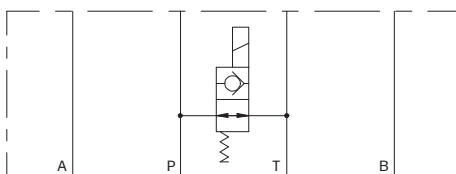
Serie **EM3REPT**

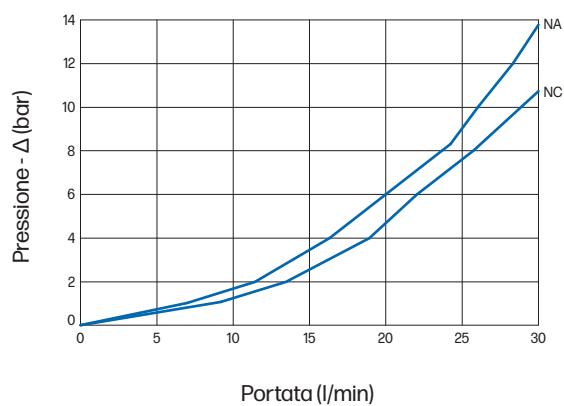
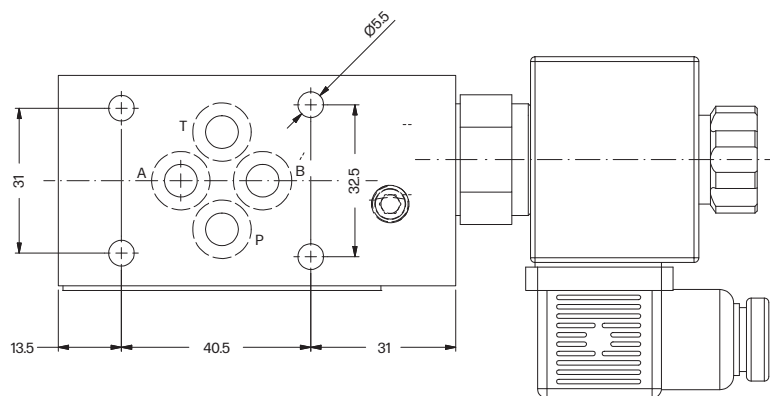
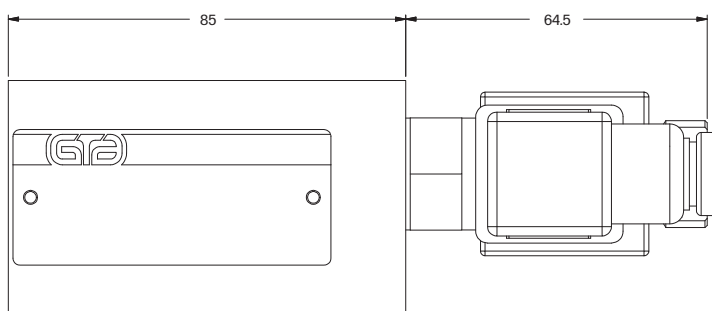
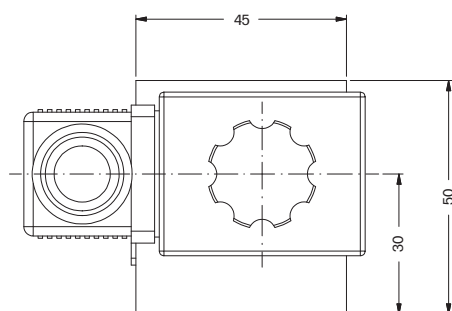
## Schema idraulico

Versione NC



Versione NA



**Diagramma portata****Dimensioni costruttive****Guarnizioni di tenuta:**

N° 4 O-Ring 2037