

Serie EM3RFP40

Valvole modulari CETOP 3 con regolatore 3 vie prioritario
Valvole regolatrici di flusso



Caratteristiche Tecniche

Pressione massima di lavoro	350 bar
Portata massima	40 l/min
Fluidi utilizzabili secondo	DIN 51524
Viscosità fluido	10÷500 mm ² /s
Filtrazione consigliata	25µm o inferiore
Temperatura fluido	Da -25°C a +75°C
Temperatura ambiente	Da -25°C a +60°C
Materiale corpo	Ghisa
Montaggio	Modulare

Codice di ordinazione

Dimensione

CETOP 3

= 3

Funzione

Regolatore di flusso prioritario

= RFP

Portata regolata

0,1 ÷ 30 l/min

= 40V

Linea di comando

Linea A, Linea P

Varianti

Nessuna variante

= 00

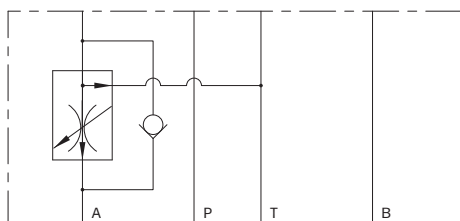
Serie

= 1

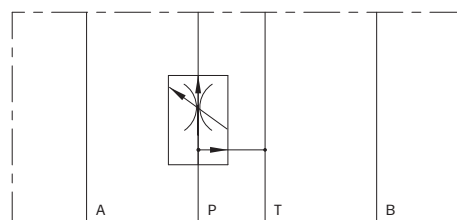
EM	3	RFP	40V	*	00	1
----	---	-----	-----	---	----	---

Schema idraulico

Versione A



Versione P

**Diagramma portata**