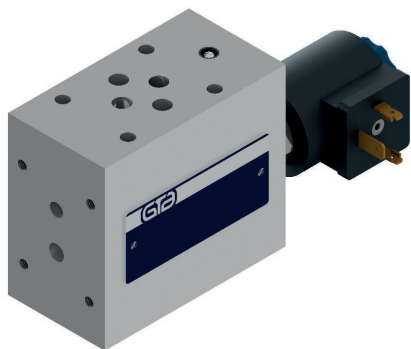


Serie EM3RLPT

Elementi modulari Rapido-Lento CETOP 3

Valvole regolatrici di flusso



Caratteristiche Tecniche

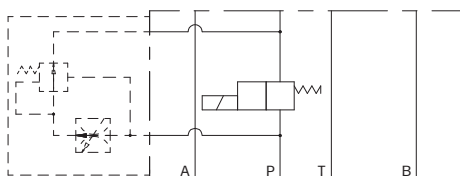
Pressione massima di lavoro	210 bar
Portata massima	40 l/min
Fluidi utilizzabili secondo	DIN 51524
Viscosità fluido	10÷500 mm²/s
Massima contaminazione fluido da classe 7 a 9 in accordo con NAS 1638 con filtro $\beta \geq 75$	
Temperatura fluido	Da -25°C a +75°C
Temperatura ambiente	Da -25°C a +60°C
Materiale corpo	Alluminio
Peso	1,3 kg
Montaggio	Modulare

Codice di ordinazione

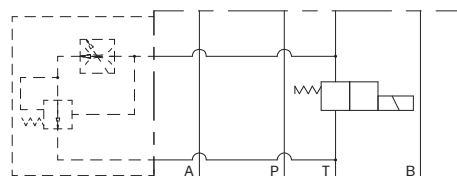
	EM	3	RL	B	*	*	*	1
Dimensione CETOP 3		= 3						
Funzione Rapido-Lento compensato			= RLQ					
Linea di comando Linea P Linea T Salasso P in T				= P = T = PT				
Versione Normalmente Chiuso – NC Normalmente Aperto – NA					= 0 = 1			
Tensione 12 Vdc 24 Vdc 110 Rac 220 Rac						= L = M = Z = X		
Varianti Nessuna Emergenza manuale							= 00 = E1	
Serie								= 1

Schema idraulico

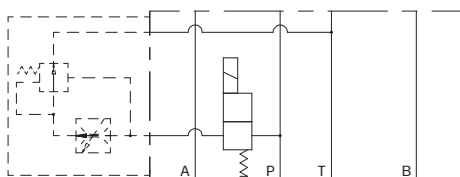
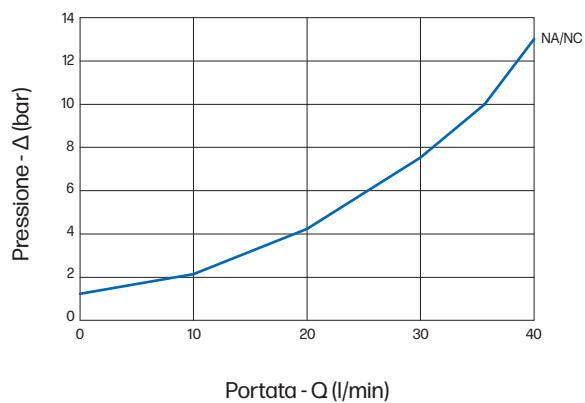
Regolazione Linea P

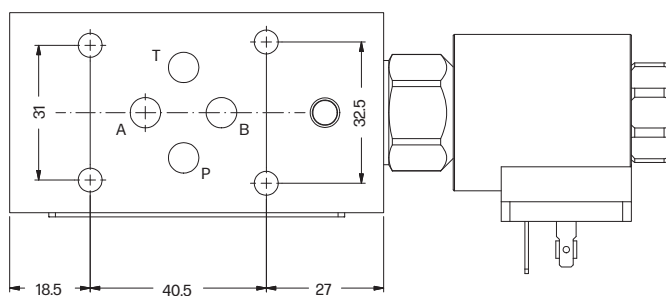
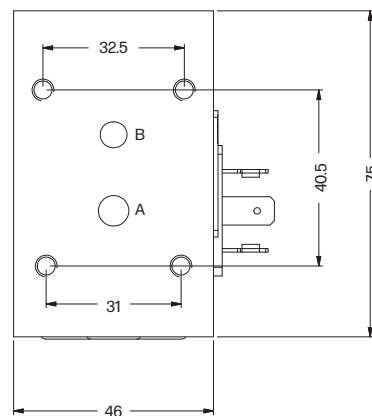
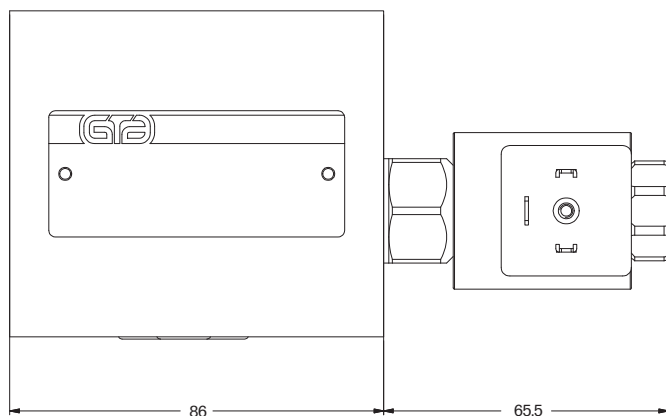


Regolazione Linea T



Salasso P in T

**Diagramma portata**

Dimensioni costruttive**Fissaggio valvola:**

N° 4 viti T.C.E.I. M5

Coppia di serraggio 5 Nm

Viti in materiale 12.9

Guarnizioni di tenuta:

N° 4 O-Ring 2037